

La veillée du temps des fêtes avec l'Ensemble En direct de l'univers



Devis Technique_V3

Ce devis fait partie intégrante du contrat du spectacle **La veillée du temps des fêtes avec l'Ensemble En direct de l'univers**. Vous devez assumer entièrement tous les frais associés à ces exigences. Toutes les clauses sont essentielles au bon déroulement du spectacle. Nous vous prions de prendre connaissance de cette annexe et d'en respecter les clauses. Si vous avez des problèmes à respecter une ou plusieurs clauses de ce devis, vous devez communiquer avec nous le plus rapidement possible. Merci de votre collaboration et Bon Spectacle !!!

Pour toutes questions ou précisions sur ce document, contactez le Directeur de Tournée Pat Tousignant au (514) 572-3739 ou ptousignant@me.com

Équipe de production et coordonnées

Contact prod :	Roxane Filion	514-802-6505
Booking:	Micheline Bleau	514-891-6063
Éclairagiste:	Kareen Houde	514-513-0399
DT /Sonorisateur:	Pat Tousignant	514-572-3739
Bandgear:	Bruno Lavoie	514-213-0600

Généralités

L'équipe du spectacle est composée de 14 personnes

6 artistes

5 musiciens

1 DT/ Sonorisateur

1 Éclairagiste

1 préposé aux instruments

initiales du diffuseur _____

initiales du Producteur _____

La veillée du temps des fêtes avec l'Ensemble En direct de l'univers

Horaire type (à confirmer avec le Directeur de tournée)

NB: à votre convenance, vous devez faire un pré-accrochage avant notre arrivée

13h00 Arrivée de l'équipe technique

15h30 Arrivée des artistes

16h00 Test de son

17h00 Souper

20h00 Spectacle

21h30 Démontage

La scène

La scène doit avoir un minimum de 36 pieds de large par 24 pieds de profondeur et 4 pieds de hauteur.

Le plafond doit être à au moins à 16 pieds du plancher de la scène. Celle-ci se doit d'être complètement dégagée, propre et bien éclairée à l'arrivée de l'équipe technique.

Un habillage standard avec un rideau de fond et au moins 6 pendrillons.

Le diffuseur s'engage à assurer la sécurité des artistes ainsi que les membres de l'équipe et ses équipements. De plus, le diffuseur assurera la sécurité des loges avant, pendant et après le spectacle.

Praticables et Scéno

Le diffuseur doit fournir un piano à queue (accord 440hz) accordé le jour du spectacle avant l'arrivée de l'équipe technique.

Le diffuseur doit fournir 4 praticables standards de 4x8, 1 praticable de 2x8, tous à 12 pouces avec jupes

Éclairages

- La production arrive avec sa console Lx. Pour le reste, nous prenons vos équipements.

*** Voir le Plan Lx en fichier joint**

initiales du diffuseur _____

initiales du Producteur _____

La veillée du temps des fêtes avec l'Ensemble En direct de l'univers

Équipements de Sonorisation

Le diffuseur s'engage à fournir les équipements suivants :

- Un système de son de qualité (D&B, Meyer, L-Acoustics, Coda...) de force adéquate pour la salle.

** Ce système doit être installé et opérationnel lors de l'arrivée de l'équipe technique.*

Console

- La production arrive avec sa console de son. Nous avons besoin d'une snake Cat6 en redondance qui relie la scène à la régie.

Patch et liste de microphones

- Nous apporterons nos microphones, nos pieds de micros, nos in-ears. Nous prenons vos xlr

Sur scène

- Nous avons besoin de 2 moniteurs en side-fields. Les moniteurs se font de la façade.

Accessoires

Une multiprise à chaque musicien et tout le câblage nécessaire au bon fonctionnement des équipements.

Personnel Technique

Le diffuseur devra fournir à ses frais le personnel suivant:

Au montage:

- 1 Directeur Technique
- 1 Chef Son
- 1 tech son
- 1 Chef Électrique
- 2 Techs Électriques

Pendant le spectacle:

- 1 Directeur Technique
- 1 Chef Électrique
- 1 Chef Son

*** Au démontage, est requise l'Équipe complète du montage pour le démontage.**

initiales du diffuseur _____

initiales du Producteur _____

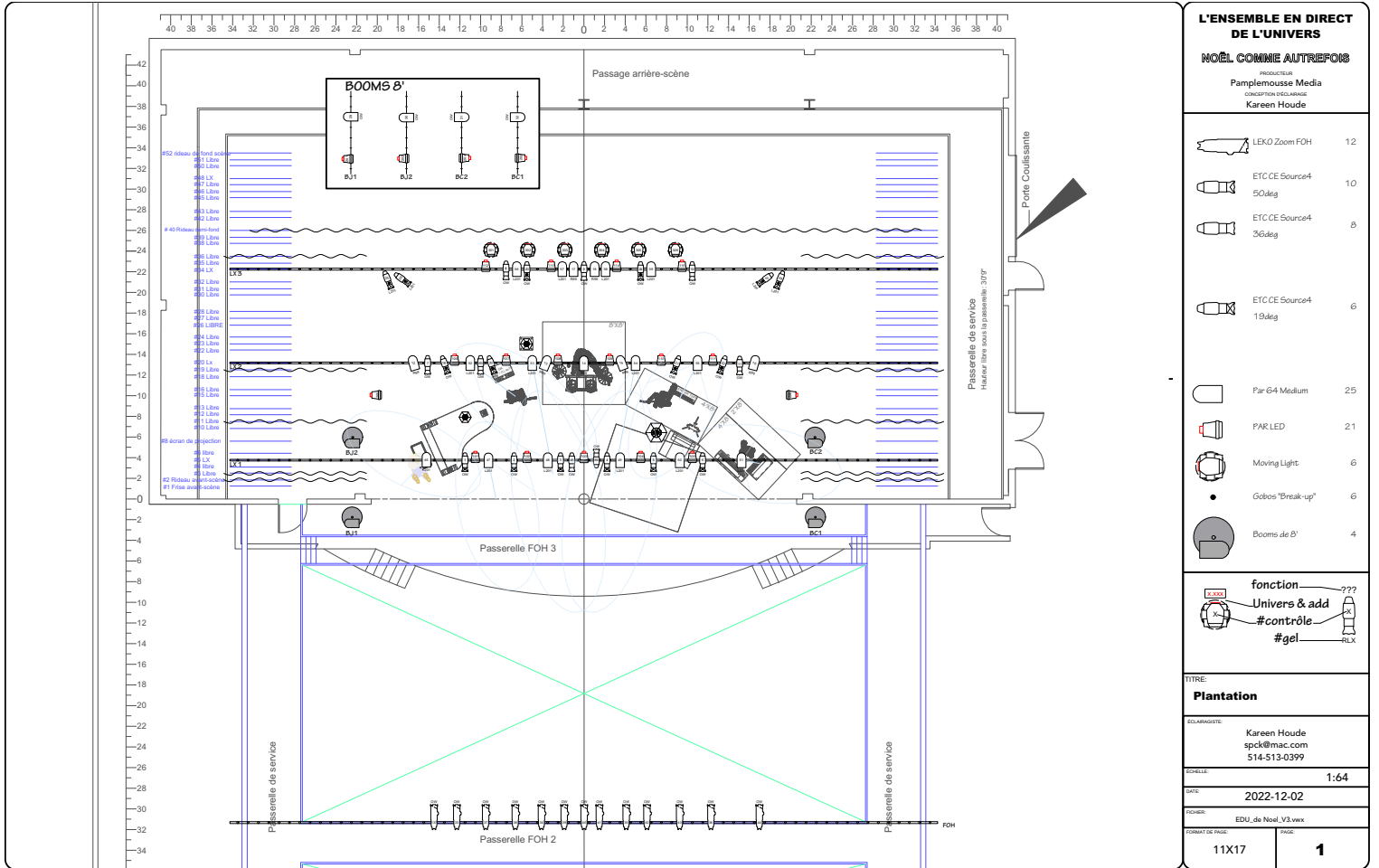
La veillée du temps des fêtes avec l'Ensemble En direct de l'univers

PATCH: EDU_Noël 2022 v3						
in	Instrument	Micro	Pied	Sub: Dr	Sub J	Sub C
1	Kick	Beta52	PPP			
2	Snare Top	Sm57	PPP			
3	Snare Bottom	Sm57	PPP			
4	HH	Km184	PPP			
5	Tom1	E604				
6	Tom2	E604				
7	Floor1	E604				
8	OH L	Km184	GPP			
9	OH R	Km184	GPP			
10						
11	Basse	DI				
12	Gtr Acoust Émilie	DI				
13	Gtr Élect L	DI				
14	Gtr Élect R	DI				
15	Gtr Acoust1 JB	DI				
16						
17	Keys L	*APILunchBox				
18	Keys R	*APILunchBox				
19						
20						
21	Clic! Paul (drum)	DI				
22	Piano Low	Dpa-4099				
23	Piano Hi	Dpa-4099				
24	Piano Mid	Sm58				
25	Clic! JB (chef)	DI				
26	Bâton Spare 1	Bâton	GPP			
27	Micro Virginie	Bâton				
28	Jason	Bâton				
29	Roxane	Bâton				
30	Valérie	Bâton				
31	Émilie	Bâton				
32	Caroline	Bâton				
33	Bâton Spare 2	Bâton				
34	t-Back Drums (avec DM1)	Sm58	GPP			
35	t-Back Basse (avec DM1)	Sm58	GPP			
36	t-Back Keyz (avec DM1)	Sm58	GPP			
37	t-Back Piano (avec DM1)	Sm58	GPP			
38	t-Back Gtr (avec DM1)	Sm58	GPP			
39	Vocal à fil Spare Jardin	Sm58	Atlas			
40	Vocal à fil Spare Cour	Sm58	Atlas			
41	SEQ L	DI				
42	SEQ R	DI				
43	Playback Salle L					
44	Playback Salle R					
45	Foule L	Sm57	PP			
46	Foule R	Sm57	PP			
47						
48	Talk-Back FOH	Sm58				

initiales du diffuseur _____

initiales du Producteur _____

La veillée du temps des fêtes avec l'Ensemble En direct de l'univers



initiales du diffuseur _____

initiales du Producteur _____

La veillée du temps des fêtes avec l'Ensemble En direct de l'univers

Communication

4 casques+beltpack Clear-com répartis ainsi: 2 sur scène jardin & cour et 2 à la régie

Loges

Le diffuseur s'engage à fournir 6 loges assez grandes et biens chauffés pouvant accueillir jusqu'à 15 personnes.

Dès 13h00, les loges doivent contenir : miroirs, tables, chaises, poubelles, 24 serviettes propres, un frigo, un point d'eau et des bouteilles réutilisables, 48 bières de Micro-Brasserie, 6 bouteilles de vin (rouge & blanc), des jus, sandwichs, fromages, craquelins et des fruits frais.

Stationnement

Le diffuseur s'engage à fournir 1 espace de stationnement pour un Cube 14 pieds & 10 espaces de stationnement pouvant accueillir 10 véhicules personnels

En foi de quoi et en pleine connaissance du contenu de la présente entente les parties ont signé en ce _____ jour du mois de _____, 20____

initiales du diffuseur _____

initiales du Producteur_____